

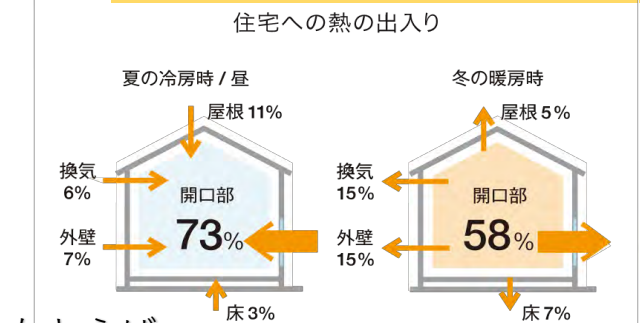
特別な  
ご案内

# 今なら窓リフォームを 補助金を使って半額リフォーム出来ます！

断熱リフォームするならまずは効果の高い窓から。  
内窓の設置やガラス交換など室内の結露防止、防音などにも  
効果があります。また製品によって防犯性が向上しますよ！



## 最大200万円！高断熱窓リフォーム補助金



たとえば

開口 横1.6M×高さ1.2の窓交換で補助金を使うと

高断熱複層ガラス入りの内窓LIXIL商品「インプラス」へ一か所交換

「断熱性能」が、健康と快適性を左右する

断熱性の低い家

断熱性の高い家



寒さや暑さ、部屋の温度差が、  
体の負担に



寒さや暑さ、部屋の温度差を抑え、  
快適で健やかな暮らし

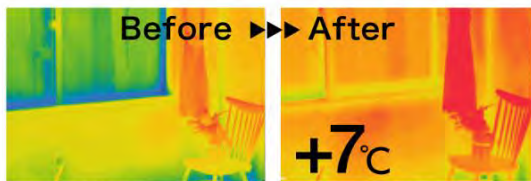
半額  
相当

実質負担金

# 通常78.000円 - 47.000円 = 31.000円

(諸費用・消費税込み)

※廃棄処理費別途



今ある窓のみ (単板ガラス3mm) 5°C  
今ある窓+内窓(インプラス) / 単板ガラス3mm+Low-E複層ガラス 30°C  
(サーモグラフィ撮影条件: 室外温度0°C、室内温度20°C)



インプラス・シミュレーション  
6866363399001 00:00:00

※断熱窓への交換が、実質半額相当になる  
大変お得な断熱リフォームです。  
補助金予算がなくなり次第終了となりますので  
お早めにお問合せ下さいませ。



リフォームHP  
QR

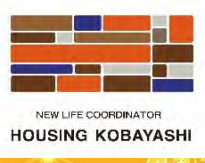


LINE公式QR



Instagram公式QR

住まいのことなら  
**LIXILリフォームショップ ハウジング・コバヤシ**  
函館市富岡町3丁目16番18号 〒041-0811  
TEL.0138-41-8181 FAX.0138-41-8953 **0120-40-8187**  
housingkobayashi.co.jp 公式サイト | ハウジングコバヤシ 検索



NEW LIFE COORDINATOR  
HOUSING KOBAYASHI